



GITTNER | GITTNER

FACHZAHNARZT FÜR KIEFERORTHOPÄDIE

Lieber Kollege, liebe Kollegin,

seit Juli 2013 sind wir als rein kieferorthopädisch aufgestellte Praxis in der Lage 3D-Röntgenaufnahmen auch für Ihre Patienten anzufertigen. In vielen Bereichen der Zahnmedizin kann ein 3D-Röntgen zur präzisen Diagnostik und damit zu einer sicheren Therapieentscheidung bei schwierigen Situationen beitragen.

Mit dem Sirona Orthophos XG 3D können wir je nach rechtfertigender Indikation Aufnahmen in 2 verschiedenen Aufnahmevolumina (8x8 cm oder 5x5,5 cm) mit bester Bildqualität bei möglichst geringer Strahlenbelastung erstellen.

Je nach Aufnahmemodus sind Auflösungen mit Voxelgrößen von 0,16 mm oder 0,1 mm möglich und sind hiermit auch für den Bereich der Endodontologie hilfreich.

Technische Daten Sirona Orthophos XG 3D



Aufnahmevolumen	8x8 cm		5x5,5 cm	
Modus	Standard	HD	Standard	HD
Aufn.-Dauer	2-5 s	14 s	2-5 s	14 s
Voxelgröße	0,16 mm	0,16 mm	0,16 mm	0,10 mm



Senden Sie Ihren Patienten mit einer kurzen klinischen Fragestellung zu uns. Wir erstellen für Sie umgehend eine DVT-Aufnahme.

**Kostenlose
Einführung
in die Viewer-
Software.**

Bei Interesse
bitte melden.

Der Patient erhält sofort auf einer DVD die 3D-Aufnahme inklusive Ansichtsprogramm (Viewer-Software). Sie als überweisende Praxis erhalten innerhalb weniger Tage einen radiologischen Befundbericht per Post.

Falls Sie über eine Fachkunde für die digitale Volumentomografie verfügen und die Befundung gerne selbst durchführen möchten, teilen Sie uns dies bitte kurz mit der Überweisung mit.

Ihr


Dr. Robert Gittner

INDIKATIONEN

Zahnärztliche Chirurgie

- + retinierte, verlagerte Zähne (Weisheitszähne, Eckzähne, überzählige Zähne)
- + apikale Parodontitiden, radikuläre Zysten
- + Darstellung wichtiger anatomischer Strukturen (Verlauf des N. alveolaris inferior, Foramen mentale, Nasenboden, knöcherne Sinusbegrenzung)
- + präoperative endodontische Planung vor Wurzelspitzenresektion
- + Anwendung minimalinvasiver OP-Techniken

Parodontologie

- + Darstellung der marginalen Knochenkontur
- + 3D-Darstellung von Knochentaschen und Furkationsbefall

Allgemein

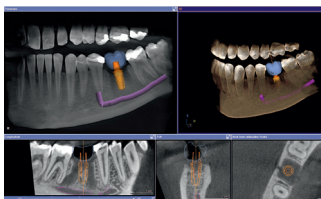
- + bei widersprüchlichen und nicht darstellbaren Befunden mit OPTG/Zahnfilm

Endodontologie

- + Konfiguration der Wurzelkanäle und Längenbestimmung
- + überzählige Kanäle
- + Erkennen von Wurzelfrakturen
- + Darstellung interner/externer Wurzelresorptionen

Implantologie

- + Knochenvolumen-Bestimmung
- + 3D-Planung der Implantatachse
- + minimalinvasive Implantologie



MKG-Chirurgie

- + Frakturdiagnostik
- + Orthognath-chirurgische Eingriffe

Dr. med. dent. Robert Gittner

Karl-Liebnecht-Straße 61

15230 Frankfurt (Oder)

Telefon 0335 27762 | E-Mail info@kfo-gittner.de